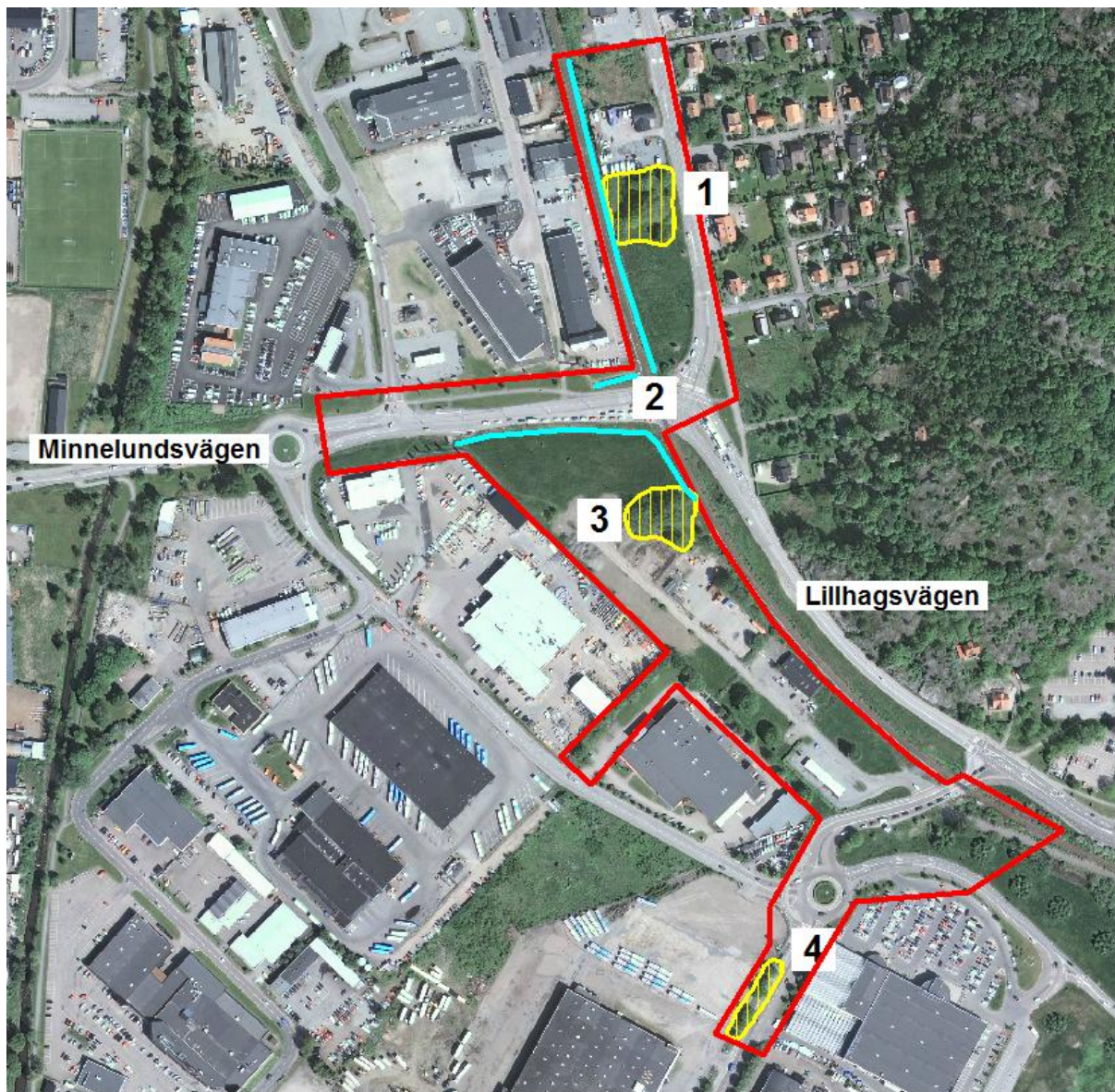


Översiktlig naturinventering – Gator vid Backaplan (DP 0681-12)

2014-11-26

Området

Området domineras av trafikytor, klippta gräsytor med enstaka träd samt ruderatmark. Det är hårt exploaterat och innehåller få naturmiljöer. Vissa avgränsade värden har dock identifierats. Inventeringen skedde i slutet av november och vissa värden kan därför förbisetts. Detta gäller t.ex. kärlväxter. Inventeringen har utförts av Emil Nilsson och Ola Hammarström, Park- och naturförvaltningen, Göteborgs Stad.



Det inventerade området (rött) samt de identifierade naturvärdena (1-4.)

Naturvärden

1. Träddunge med flera olika trädslag, bl.a. sälg, ek, bok, björk, hagtorn samt en mycket grov asp (ca 370 cm i omkrets). Dessutom förekommer en del prydnadsbuskar.

2. Diken löper genom området. Där diken inte är kulverterade går vattnet i dagen och skapar sannolikt miljöer för vattenväxter, insekter mm.
3. Dunge med flerstammiga, grova pilträäd. Träden växer runt ett blött/vått parti. På träden växer signalarten guldklockmossa, *Homalothecium sericeum*.
4. Lindallé. Biotopskyddad.



1. Grov asp.



2. Ett av flera diken



3. Dunge med flerstammiga, grova pilträäd. På träden växer signalarten guldklockmossa.



Slutsatser

Områdets naturvärden bedöms som små, men fyra områden som bör ges särskild hänsyn har identifierats. Detta gäller särskilt den mycket grova aspen i område 1. Allén i områdets södra del är juridiskt skyddad med biotopskydd.

Emil Nilsson och Ola Hammarström
Biologer, Park- och naturförvaltningen
Göteborg 2014-11-26